

Wharfedale Diamond 220

帶現代感的英式迷人風情

文／韓享良

Wharfedale一向以「平價好聲」著稱，所以我們這次在企劃這個專題時，口袋名單中自然有Wharfedale，而幸運的是近期該廠正好推出新的平價系列Diamond 200，讓我們能評測Wharfedale最新的研發成果。

Diamond是Wharfedale非常成功的產品線，早在1982年就出現了，每隔一段時間就會改版，讓聲音表現與時俱進。幾年前，Diamond希望在平價好聲的基礎上再進步，讓世人見識Wharfedale設計喇叭的工藝，推出了Hi-End等級的旗艦Jade系列，而平價的Diamond仍然延續，不同的是，後來推出的Diamond 200融合了許多Jade的設計經驗，讓此系列的聲音表現大幅成長。

就以本文介紹的220來說，它乍看和一般書架式小喇叭差不多，但如果細細端詳就會發現它有很多嚴謹的設計，這些就是Wharfedale多年來累積的成果。先說中低音，採用Kevlar功夫龍編織振膜，尺寸130mm，Kevlar這種材質原本都是用於最高級的喇叭上，質地輕盈，異常堅韌，特性非常好，而220採用的還特別加上了放射狀的壓紋，能抑制盆分裂或多餘能量延著振膜表面傳導。而懸邊部份，上面有細微的菱形補強條，讓懸邊能維持結構上的安定，不會因為激烈運動而嚴重變形，等於提高

對振膜的控制力，這是多數廠商沒有注意到的細節。

再看高音部份，採用絲質軟半球高音，特別的是，高音前方有特殊設計的導波器，上面有多層次凹凸起伏，這也是多年研究找到的設計成果，對於高頻聲波能量的發散能進行控制。

電腦輔助設計找出完美箱體

原廠表示，220的箱體和內部的補強條都是透過Virtual Speacer等電腦軟體輔助設計的，以找出不同箱體結構對聲音產生的影響和可能產生的音染，從而找到最適當的結構，既能抑制共振、又能降低箱體音染。也因此220的音箱內含許多聲學設計考量，舉例來說，220乍看像是密閉式箱體，但其實是低音反射式設計，而且反射孔是開在箱體下方，藏在地板的裡面，和一般低音反射式設計很不一樣，這可能就是電腦輔助設計的結果。

平價喇叭受限於成本，通常無法提供很好的用料，而Wharfedale則是盡可能展現誠意，除了Kevlar振膜等好料之外，220還配備了兩對喇叭端子，讓您可以作Bi-Amp等方式連接。而且在喇叭正面採取鏡面塗漆，高音和中音振膜前方還作了銀色大圓環，讓它在有限成本中展現出最高質感，以它的價格來說，划算！

隱藏式低音反射孔

小喇叭配置低音反射孔是很常見的作法，因為能夠延伸極低頻，讓小喇叭有更豐厚的低頻，不過一般低音反射孔都要和牆面保持約30cm的距離才有作用，而220的反射孔是藏在地板裡面，與地板之間的距離約只有0.5cm，相當特別，要卸下地板才能看到。原廠資料說220的箱體設計有軟體輔助，或許這就是計算的結果，據說能平衡箱內外能量，創造更平順的頻率響應。

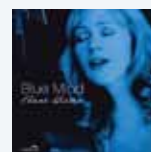


Focus



主編 聽感
韓享良

Diamond 220的效率86dB，並不算特別高，加上建議功率可達100W，建議銀給它較大功率能有較好發揮，聲音會比較寬鬆。它的高音導波器深度頗深，已經有一點接近號角喇叭的特性，所以擺位要多留意，有時Ton-in角度差一點點效果就有很大差別。然而只要搭配得宜，它能呈現出很有魅力的聲音，尤其搭配英國系擴大機往往能有加分效果，例如NAD、Cambridge推力充實者都是不錯的選擇。在適當搭配之下，220的高頻明亮有力，但不過量，中頻則是能呈現所謂的「大中音」傾向，人聲形體較大、略為前傾，同時寬鬆，然而聲音仍然是綿密的，並不散形，用它聆聽爵士或人聲都很迷人，例如Anne Bisson的Blue Mind，女聲顯得溫柔又溫暖，但仍然蘊含力量，聽來撫慰人心。聆聽小野麗莎的Bossa Nova也很不錯，人聲濃郁，富感染力，伴奏也有動感，但整體不失輕鬆，以其價位而論，表現算得上相當有水準了。



播這個好聽
Anne Bisson
Blue Mind

【參考售價】

13,600

元 / 對

新視界



原廠公佈規格

●設計：2音路2單體低音反射式設計 ●單體：25mm絲質軟半球高音×1、130mm Kevlar編織振膜中低音×1 ●靈敏度：86dB ●建議功率：25~100W ●阻抗：8歐姆 ●最低阻抗：4.1歐姆 ●頻率響應：85Hz-20kHz +-3dB ●分頻點：2.2kHz ●尺寸（H.W.D.）：315×174×227mm ●重量：5.3kg ●進口代理：迎家02-2299-2777

← Diamond 220配備兩組喇叭端子，可以支援Bi-Amp等方式連接，很多平價喇叭都沒有這樣的功能。而且它的端子故意朝左朝右，連接線材時更方便順手，這是有經驗的設計師才會有的作法。

重要特點

- ▶ 高音搭配特殊設計導波器
- ▶ 中低音採用Kevlar編織振膜
- ▶ 音箱採用電腦輔助設計
- ▶ 底板內藏有低音反射孔
- ▶ 端子能支援Bi-Amp連接



| 編輯 聽感 |
黃有場

Diamond 220給人一種爽朗的感覺，音像的輪廓清晰，線條收斂明確，一點也沒有黏膩的感覺。當音像的輪廓線條不清楚時，會有一種「好像有聚焦，卻不是很浮凸」的聽感，這種若有似無的模糊感就會讓人有聲音很黏、很膩的聯想，自然不會想繼續聽下去。顯然Diamond 220不屬於這種類型，它對於細節的表現很明確，播放鋼琴演奏的時候琴音顆粒分明，播放吉他的時候撥弦又具備極佳的彈性，表示Diamond 220再生這些樂器聲音的細節時，不僅不會草草帶過，而是讓你聽見完整的演出過程。

另外，如果能搭配驅動力強勁的擴大機，Diamond 220能呈現的能量會超過你的預期，而且在這樣的狀況下能營造出一個廣大開闊的舞台，音場規模也超出預期。中頻段表現也很傑出，細節非常豐富，和多數萬元出頭喇叭相比，它的人聲聽起來就是比較有表情變化，以其價位來說實在是不簡單。



播這個好聽
張學友
活出生命Live演唱會