



Wharfedale Quartz 大眾化的家庭劇院揚聲系統

文/連君旭

稍微資深一點的玩家們，會對一套價格三萬台幣不到的五聲道家庭劇院揚聲器組合有高度期待嗎？摒除那些宣傳用的形容詞之外，筆者說實話：不會！但如果這樣平價的產品，完全是出自英國知名Wharfedale的手筆，那或許就另當別論了。身處在物價飛漲的時代，Wharfedale還願意推出整套不到三萬元的Quartz五聲道揚聲器，照顧消費能力有限的族群，憑良心講還真是佛心來的。Wharfedale的產品

定位素來以平價超值為著稱，並擁有不錯的聲音表，像是書架型的Daimond就是最具代表性的產品，雖然一路改款至今，但每一款Daimond都能維持既有的音質水準，以及一貫的實惠價位，提供了音響入門者相當理想的選擇。

價位平實的英國老牌揚聲器

不少音響發燒友包括筆者在內，剛入門高級音響時，多會選擇英國品牌作為敲門磚，主要原因就

是傳統「英國聲」討喜的風格，在音響性與音樂感之間取得理想平衡。這其中Wharfedale也是傳統英國風格揚聲器的代表之一，由1932年創立至今，是世界上少數擁有超過80年歷史的音響廠商，現今常見的兩音路揚聲系統，以及軟半球高音單體的結構，其研發概念主要就是來自Wharfedale。

最新推出的Quartz石英系列可謂目前Wharfedale產品中最經濟超值的選擇，但到底有多經濟實惠？

原本代理方面的建議售價是：主聲道Q7落地揚聲器一對23,000元，環繞聲道Q1書架型揚聲器一對8,500元，中央聲道QC1一支7,500元，價為39,000元，而目前的特惠活動全套只要29,900元的佛心價格！若是搭配日系入門級AV擴大機，約五萬元左右的預算就能建構由知名品牌器材組成的家庭劇院系統，完全因應當前景氣不佳的局面。

原廠的資料表示：Quartz家庭劇院揚聲器組合的研發技術，是源自廠方頂級的Jade翡翠系列與先前提到的Diamond鑽石系列，因此有效的抑制了製造成本，帶來入門級預算內最佳的製造品質，不因產品價位低廉在品質上就有所妥協。本系列在外型設計上也儘量擺脫平價產品的印象，相當具有質感。音箱前障板採用光滑的黑色弧面鏡面射出成形製作，具備降低繞射的效果，並且所有單體的外圍均有類似短號角的內凹外框結構，可見Wharfedale研發團隊對於最低價入門產品的用心之處。

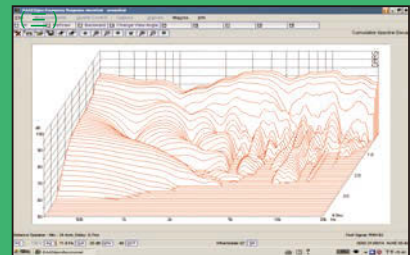
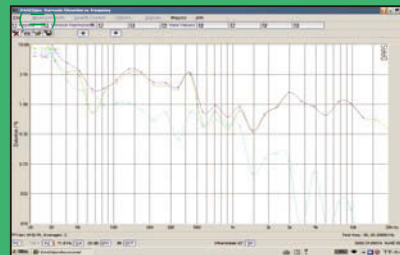
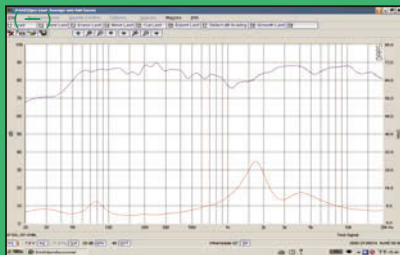


全套系統採用一致單體材質

Quartz全系列揚聲器結構上全都採兩音路後低音反射式的設計，主聲道Q7落地揚聲器與QC1中央聲道皆為兩音路3單體的配置，環繞聲道Q1則是典型的2音路2單體，高音部分全都使用Wharfedale最具代表性的一吋絲質軟半球高音單體，並強化了磁路系統的驅動能力，同時採用了架構簡單的分頻網路，以維持效率以及良好的擴散性能，並讓全套揚聲器都維持一致的音色走向，有利於環繞音效各聲道的整合性。

全系列於中低音單體方面，使用以精確計算研發的纖維編織振膜，並在表面進行特殊處理，在單體中央使用了類似相位錐的聚丙烯材質防塵蓋，以提升音盆整體的剛性。Quartz系列的中高音單體頻寬都相當寬廣，全系列的分頻點都在2.6k Hz以上，分音器設計上採用了Wharfedale的「Virtual Speaker」軟體設定出最精確的效果，讓Quartz揚聲器在有限的製作成本之下依然保有良好的性能。

Wharfedale Quartz 《 測試結果 》



圖一為本機頻率響應，可見響應不甚平坦，1kHz附近頻段明顯凹陷，低頻延伸至50Hz開始衰退，實測平均效率約為84dB/m/w；阻抗曲線可見最低阻抗約為3.8Ω(150Hz)。圖二為本機的失真/頻率曲線，可見500Hz以上頻段失真皆在1%左右，1kHz以上頻段三次諧波明顯低於二次諧波。圖三為本機殘餘能量衰減頻譜圖，可見5kHz以上頻段殘餘能量於0.6ms衰退20dB以上，有少許頻段殘餘能量延伸至約2.5ms。(關培青)



▲全套Wharfedale Quartz揚聲系統皆採用相同的高音單體，以及相同材質振膜的中低音單體，以取得一致的音質表現；考量搭配AV擴大機應用，並未採用Bi-Wire接線端子。

經過Aging聲音脫胎換骨

雖然這套五聲道的Wharfedale Quartz家庭劇院揚聲器組合價格平宜，但還是「照規矩」試聽，先搭配Krell KPS-30i唱盤及Cambridge Audio Azur 651A綜合擴大機，來試聽Q7落地揚聲器的立體聲表現，然後再使用日系的AV擴大機來觀察全套家庭劇院的水準。

Q7新品剛開箱時的聲音有些呆滯，暫態與速度感的反應比較遲鈍，除了中低頻具有豐厚的表現之外，其他部分並沒有什麼好特別形容的，這是很典型全新揚聲器開聲的情況。因此筆者刻意將音量開大先進行Aging了一個下午才進行仔細試聽。此時聲音的表現不僅因為幾個小時的大聲Run-In，而變得活潑開放了起來，暫態與速度感均大幅提升，並且展現出較為明亮清晰的中高音頻。

音色輕鬆悅耳中低頻豐厚

播放一般中、英文的流行音樂與搖滾樂，Quartz Q7雖然沒有高級揚聲器那樣密度充沛以及精細的聲音細節，但卻能展現出不錯的音樂質感；此外音箱結構與製作方面也維持了一定水準，在刻意使用大音量試聽之下，Q7也完全沒有廉價產品常會出現的「銅罐聲」等等

不當的音箱共振。進一步以常聽的爵士樂試聽，Q7表現了出輕鬆舒服的悅耳音樂性，雖然一些較為低沈的低音頻段，是有點難為了價格如此低廉的入門產品，但爵士樂裡Double Bass的彈奏還是能寬鬆自在的音色。

在環繞系統設定之方面，由於這套Quartz劇院組合不含超低音，所以在AV擴大機的設定上將左右聲道設為「Large」其他聲道則設為「Small」，並把超低音的輸出關閉，直接讓Q7落地揚聲器負擔所有的低頻工作。由於五聲道的Quartz系列整體都是後反射式的設計，理論上是要注意與牆面之間的距離，但是Q7的反射孔是設置在上方，比較不會與地面產生共振，因此筆者試著將Q7盡量往牆壁擺放，盡量試圖營造出更多的低頻響應，以彌補沒有主動式超低音助威的不足。

輕鬆搭配各類AV擴大機

先以多聲道的音樂試聽，比起單純立體聲的表現，五聲道的Wharfedale Quartz家庭劇院揚聲器組合，更能發揮出良好的聲音表現，常見的演唱會實況錄影專輯，都能表現出現場音樂的熱情氣氛，雖然細節感與音域方面無法跟較高

級的產品相提並論，但全套Quartz組合卻擁有輕鬆悅耳的優點，比起一般賣場裡那些不知名的環繞喇叭產品，同樣經濟實惠的Quartz系列，顯然才是比較適合拿來入門音響世界與聆聽音樂的好選擇。

全套Quartz揚聲系統的效率並不低，因此以一般AV擴大機搭配就可以充分發揮，以實際聆聽的經驗判斷，一般家庭中六到八坪之下，Quartz家庭劇院揚聲器組合都足以應付。不論在人物對白的流暢明晰、背景音效的開闊空間感、甚或是配樂的質感與均衡性，Quartz都有不錯的表現。而面臨大場面與爆破片段時，即使沒有配置主動式超低音，主聲道Q7還是能展現不錯的中低頻效果。當然喜歡更為刺激震撼的低音效果，那麼筆者建議加點預算選購一組Diamond系列的10SX-Sub主動式超低音。

結論

雖然市面上三萬元一套的家庭劇院組合並不少見，但Wharfedale Quartz系列揚聲器卻是其中少數真正音響老牌的紮實之作，在低廉的價格之下維持了良好的品質，並且具備不錯的音質表現以及售後服務的保障，絕對是入門家庭劇院系統最值得選購的環繞揚聲系統之一！