

# Audiolab 8300XP

## 高性價比解方，專治難推喇叭

兩聲道後級擴大機 · 文／袁中鈞 · 攝影／方圓 · 李春廷

Audiolab 8300XP是旗下廣受好評的8000系列中唯一的「兩聲道後級擴大機」，8歐姆負載下具有每聲道140瓦的驅動力，而且還支援Bridge並聯模式。若日後要升級喇叭、或需要更大的驅動力，只要再購入一台8300XP就能兩台並聯輸出，此時每聲道功率輸出最高可達480瓦！實在亮眼。

來自英國的Audiolab品牌一向是紮實、極具性價比的表徵，而旗下的8000 Series更是Audiolab自1983年創立就存在的重要產品線，由Philip Swift與Derek Scotland兩位創辦人設計。即使Audiolab品牌在這些年中主導權數度易手，依序被TAG McLaren、IAG兩大集團收購，但8000系列仍然歷久不衰，而且數度演進，已至最新世代的8300，其中的「8300CD」兼具DAC與CD播放器的功能，與另一力作「8300A」綜合擴大機互相輝映，成為了許多小資音響迷堅實的發燒入門系統。

本刊也曾經搭配過8300CD+

8300A的組合，這套組合表現固然超值，但最讓人不可忽視的，其實是所賦予的獨特意義。簡單來說，對於開始要邁入中高階器材的玩家，其最大價值在於「應對喇叭種類廣泛，簡單就可出好聲」，聲底中性、細膩、討喜，能省去非常多找尋器材的時間與麻煩，除非想要直上大型落地喇叭，需要更強大的驅動性能，否則足矣！

但問題就出在這邊，若您不甘於現狀，想邁入更發燒的境界，想要購入更高階的喇叭，且眼前的8300A顯然無法堪此重任時，該如何是好？Audiolab聽到了玩家的心聲，所以繼8300A之後，又推出了

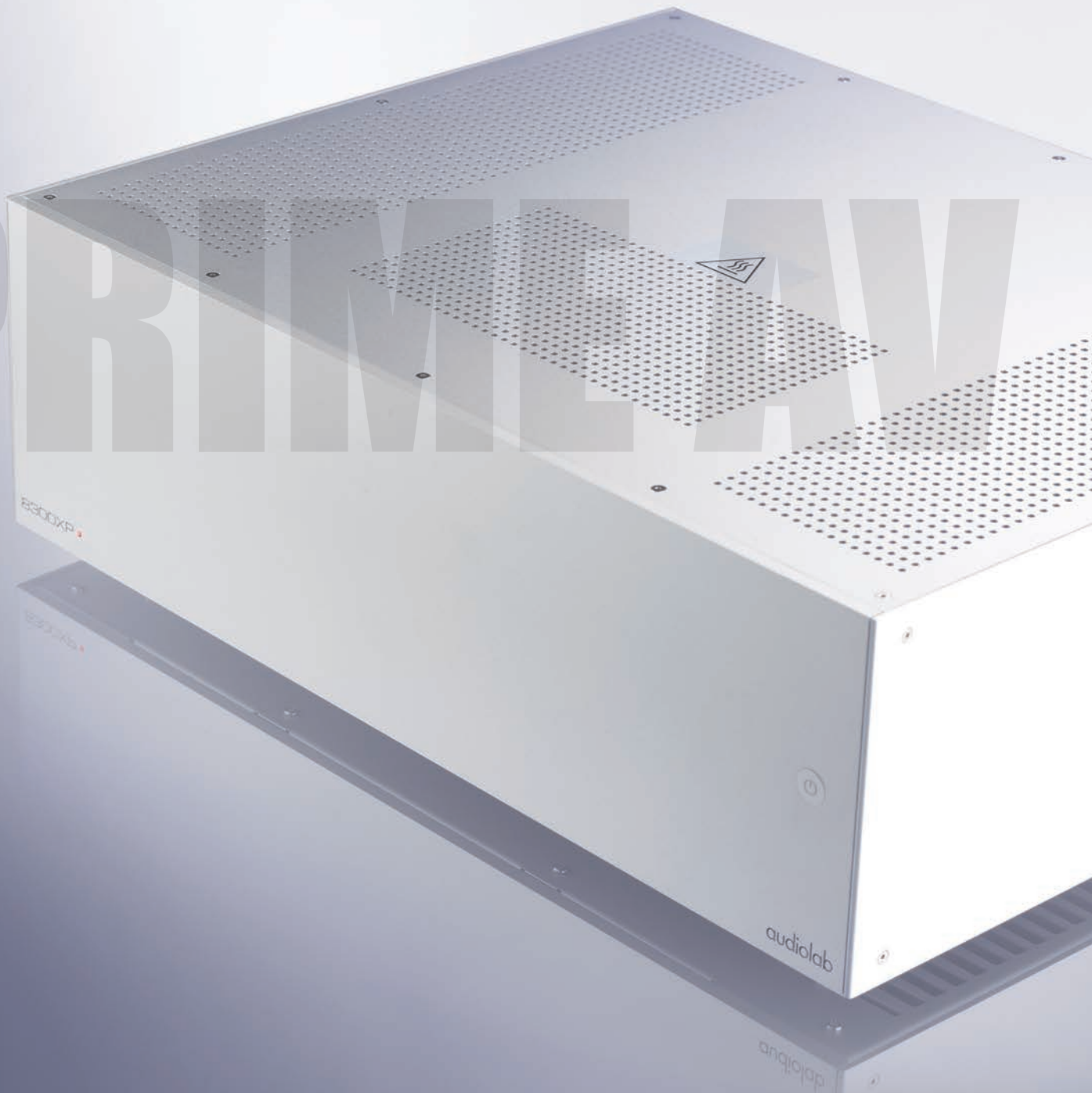
一款純粹的兩聲道後級擴大機，也就是本篇的主角Audiolab 8300XP。只要擁有它，就能享有功率倍增的輸出能力，而且手邊原有的器材均可以無縫接軌繼續使用。重點是，8300XP還預留了再度升級的空間，如果之後還想繼續「燒下去」，也可以再購入一台8300XP採取兩台並聯，每聲道最高可達近500瓦輸出，許多中大型落地喇叭都得臣服其下。

### 將家中喇叭推好推滿！

因應消費型態的轉變，音響產品M型化也成為不可擋的趨勢，以十萬元內的綜合擴大機產品來說，多



PRIME AV





## 重要特點

- Audiolab 8000系列最新兩聲道後級代表作
- AB類設計，8歐姆時每聲道可輸出140瓦，4歐姆時則有230瓦
- 支援Bridge橋接並聯模式，可以同時使用兩部8300XP共同驅動一組喇叭
- Bridge模式之下每聲道輸出功率最高可達480瓦
- 支援RCA、XLR類比輸入，左右聲道各搭載一組Bi-Wire喇叭端子
- 機內線採用OCC單晶銅
- 左右聲道各採用兩對Sanken 2SC2922、2SA1216功率放大晶體，用料水準高
- 鋁合金打造，底部具有四個避震橡膠腳墊
- 每聲道具有40000uF的濾波電容，電流輸出能力飽足
- 具備電流過載保護機制

講求高性價比，著重多功能的整合。因為會購買此類產品的用家大多受限家中聆聽條件，所以廠商努力將功能整合、縮小體積是很合理的作法。而Audiolab在十萬元內的價位帶中，卻弄出了一款只有純兩聲道後級放大功能的產品，使用時還必須自備前級。也就是說，驅動力與音質表現就是8300XP的核心價值。而在本次體驗後，我發現8300XP是一款紮實嚴謹的產品，藉著好的用料、忠於發燒精神的電路設計，成為家中系統堅實的後盾。

## Bridge模式每聲道可輸出近500瓦！

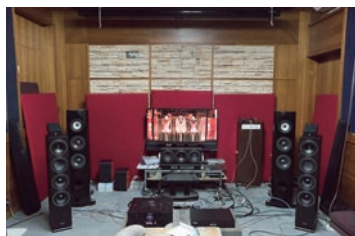
身為純後級擴大機，8300XP的機身佈局相當簡潔，正面僅有一個電源按鈕，不詳細看還不易發現。背板部分則是重點，除了喇叭端子以外，8300XP分別具有一組RCA以及XLR類比輸入。不僅如此，左聲道XLR端子旁邊還有一個按鈕，可以讓您切換「Stereo」、「Bridge」模式。一般使用時，只要切到「Stereo」即可，至於「Bridge」模式，則是可讓您同時並聯兩台擴大機時使用，輸出能力會更上一層樓。

原廠表示，採取Stereo模式時，8歐姆負載每聲道可輸出140瓦（4歐姆為230瓦），基本上已能滿足多數家庭需求。但若家裡的喇叭實在「難搞」，覺得一部8300XP實在不夠完美，此時也不用灰心喪志，只要再買一台8300XP，將其切至Bridge模式，就能「雙管齊下」。此時每聲道輸出功率最高可達480瓦，諸多「傲骨難馴」的喇叭也得屈服。

**採用OCC單晶銅機內線，電路佈局、電源處理均十分到位！**

### 原廠公布規格

● 型式：AB類兩聲道後級擴大機 ● 訊噪比：113dB ● 額定功率（RMS）：140瓦（8歐姆）、230瓦（4歐姆）、480瓦（Bridge模式） ● 輸入靈敏度：1100mV ● 輸入阻抗：15K（Balanced）、10K（Unbalanced） ● 頻率響應：20Hz-80KHz ● 總諧波失真：0.004%（20W, ref.7kHz +60Hz） ● 阻尼因數：160 ● 輸入端子：RCA×1、XLR×1 ● 輸出端子：喇叭端子 ● 尺寸（寬×高×深）：444×149×367mm ● 重量：16公斤 ● 參考售價：84,900元。



### 試聽條

試聽條件本篇器材評測過程在本刊大視聽室進行，空間長6.6公尺、寬4.12公尺，約8.2坪。主要搭配器材為Oppo UDP-203藍光播放機、Pioneer S1-EX落地喇叭。

## POINT

### 背板端子

Audiolab 8300XP具備RCA類比輸入與XLR類比平衡輸入各一組，喇叭端子則是左右聲道各一組Bi-Wire端子，另外還附帶12V Trigger端子。必須提及的是，本機支援Bridge並聯模式，只要將左聲道XLR端子旁的按鈕從「Stereo」切換至「Bridge」，就能夠同時採用兩部8300XP驅動一組喇叭，使用彈性更大。



打開外部的鋁合金機箱，映入眼簾就是中心部位體積龐大的環型變壓器，左右聲道驅動元件則分別獨立在左右兩側，是紮實的雙單聲道設計。值得一提的是，原廠特別表示本次全新推出的8300XP機內線部分竟採用了OCC單晶銅！對於需要純粹的驅動力，以及講求傳輸損耗盡可能降低的產品無疑「如虎添翼」。雖然單晶銅的成本較高，不過用於機內線也對整體的聲音表現有正向提升，音染更低，音色更中性。

而在電源處理部分，可以看到從環形變壓器所拉出的電源線路均

是各個獨立。從電路圖中即可見道：無論左、右聲道，以及接受前級類比訊號的處理電路都是分離的，幾可視為好幾組獨立供電系統，能有效降低互相干擾，對聲音純淨度有很大的幫助。另外，環型變壓器兩側左右聲道分別具有四枚10000uF的濾波電容，所以每聲道各有40000uF，可以想見8300XP的電流輸出能力應不俗，而且盡可能採取最短走線路徑，確保驅動能量直接、充足。

### 選料挑剔，用料不手軟

再者，內部所選用的功率放大

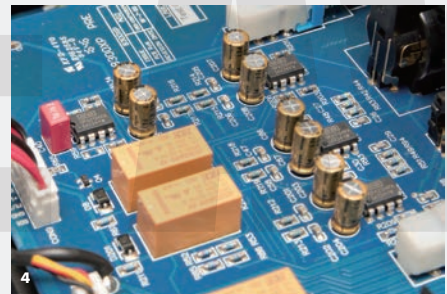
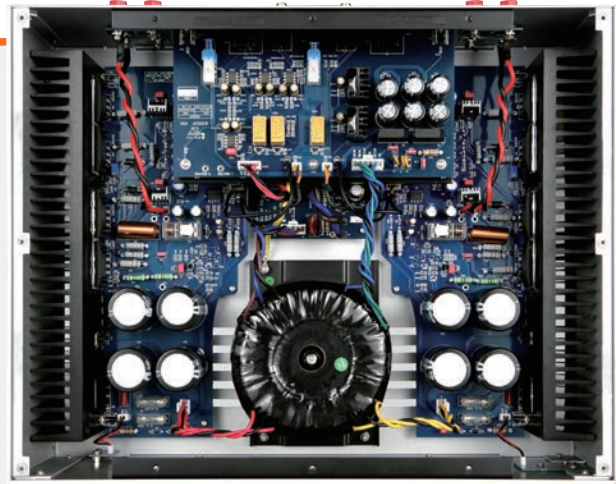
晶體也是好料，看向兩邊散熱板的內側，可見到8300XP是採用兩對Sanken 2SC2922、2SA1216功率放大晶體做並聯輸出，而且是左右聲道各自都有兩對。可別小看這兩對功率放大晶體，早期可是用於許多高階、甚至頂級的擴大機上，特色為中性、細膩、質感佳，讓人對其表現又有更進一步的信心。

再看向前級輸入的類比訊號處理電路，採用了等級不俗的OPA2134晶片，此處應是作為緩衝放大之用，讓輸入的訊號有更好的阻抗匹配、降低失真與干擾。從8300XP的

## Audiolab 8300XP的電路配置

Audiolab 8300XP採用了體積龐大的環型變壓器（圖1），左右聲道驅動元件分別獨立兩側，是紮實的雙單聲道設計。原廠更表示機內線採用了OCC單晶銅，能大幅提升傳輸表現，音染更低，音色更中性。另外，從環形變壓器所拉出的電源線路也各自獨立，無論左、右聲道，以及接受前級類比訊號的處理電路都是分流供電，能降低互相干擾。8300XP每聲道具備四枚電容量10000uF的濾波電容（圖2），確保8300XP的電流輸出能力，發燒精神可見一斑。

再者，功率放大部分採用了兩對素質優異的Sanken 2SC2922、2SA1216功率放大晶體做並聯輸出（圖3），且左右聲道各自設有兩對，特色為中性、細膩、質感佳；再望向前級輸入的類比訊號處理電路，也採用了高級的OPA2134晶片（圖4），對於阻抗匹配、降低失真有很大幫助，機板下層也可以見到對應電流過載的保護電路設計，使用安全有保障。



電路佈局中可看到，雖然它定位為「人人都有機會買得起」的兩聲道後級擴大機，可是精實的設計理念以及用料等級，都超出了不少原有對於「十萬元內產品」的預期，著實讓人驚喜。

### 能量充足，輕鬆馴服難推喇叭

本次測試Audiolab 8300XP，採用了Oppo UDP-203歐酷版作為CD播放媒介，以及本刊視聽室中相當不好搞的Pioneer S1-EX落地喇叭。率先播放「The Best of Black

Sabbath」專輯時，不得不說，電吉他快速彈奏及交錯鼓聲的層次感和控制力讓人眼睛一亮。而在速度快、反應靈敏之餘，低頻的打擊感也震撼一干視聽室內的編輯同仁。隨著音量越開越大，整間視聽室被龐大的能量灌滿，可是一點都不會嘈雜，隨之而來的，只有更逼真的臨場感和氛圍，以及穿透力強、清晰度高的人聲表現。8300XP不但能做到層次分明，而且能夠表現出鼓聲的敲擊重量感，暫態表現水準相當高。

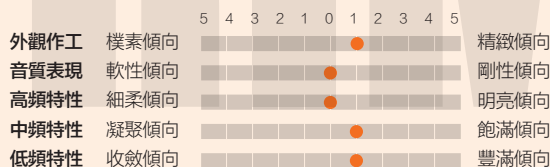
就以往的經驗來說，要完整發揮Pioneer S1-EX這款喇叭並不容易，所以我再度換上「TACET 2016」專輯，看看在大編制音樂下表現如何。切換至第八軌貝多芬六號田園交響曲第一樂章後，讓我印象深刻的是其清新溫潤的細節刻劃能力，弦樂部分質感很真實，而且定位感很棒。音場舒展開闊、細節表現很好；行經樂曲後段主題再現的時候，全部齊奏的動態表現也讓人讚嘆。8300XP最大的優勢，就是能在維持Audiolab一向中性帶暖的風

## 正面特點

身為一款純粹的兩聲道後級擴大機，Audiolab 8300XP外觀相當簡潔，沒有任何不必要的點綴。機身本體以鋁合金打造，底部有四個橡膠腳墊，正面外表只有一個電源按鈕，機頂有散熱孔的設置。再者，8300XP的體積相對合宜，與中小型環繞擴大機相去不遠，且16公斤的重量也不難獨自搬移，可說是兼具預算、驅動力、體積的好選擇。



### 個性傾向評量



格裡，給您很棒的驅動效果，同價位的綜合擴大機很難比它更出色！

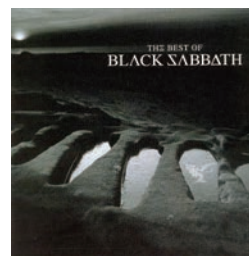
### 讓您毫無後顧之憂，恣意升級其他項目

如同文章開頭提到，平價器材主打多功能的態勢越來越明確，現今會使用純後級擴大機的族群也較多集中在不缺錢、不缺空間的發燒友族群。既然如此，Audiolab推出這款「全身上下只有一項驅動喇叭功能」的8300XP，優勢在哪邊？我認為，數位時代演進至今，許多DAC

本身也自帶前級功能，所以純後級設計並不成問題。而對於許多準備升級現有器材，或是難以分配預算的玩家而言，8300XP是不可多得的好產品。它最吸引人的地方，就是購入之後可以放心升級其它項目，不會綁手綁腳，限縮挑選喇叭的種類。

這次體驗後，我認為8300XP不但能夠應付如同S1-EX這類較難驅動的喇叭，而且在小系統上也能彰顯出極高的價值。如果您受限空間因素，決定往高階的書架系統發

## 參考軟體



### The Best of Black Sabbath CD

應對重金屬音樂極快的節奏以及不斷襲來的大音壓場景，Audiolab 8300XP確實能夠「抓得住」這些複雜的音符，而且低頻的表現：例如鼓聲及Bass都能震到心坎裡，凝聚的打擊能量彷彿能夠「觸底」，這需要極佳的驅動力及控制力方能達到。



### TACET 2016 CD

應對大編制音樂時，8300XP就能顯出具備全面性威能的一面，以播放貝多芬田園交響曲第一樂章為例，Audiolab招牌中性帶暖的音色就帶來順耳好聽的氛圍，好似悠揚邁步田園之中。弦樂的質感相當細膩，而且後半部主題再現時的動態表現也能呈現精彩的「爆棚」感。

展，那它是性價比超高的首選。相對許多兩聲道後級而言，它的體積與一般的中小型環繞擴大機差不多，重量也在一人能夠獨自搬移的範圍內，可是裝設好以後，發出的聲音馬上會燃起您的發燒魂，讓音響之路一片光明。📍

進口代理 | 迎家02-2299-2777