



D3020

萬用桌上藍芽音響主機



中文使用說明書

一、安裝使用前說明

應將 NAD D3020 放置於平穩的表面。避免將本機放置於受到陽光炙曬、靠近熱源或潮濕的地方。確保通風充足。請勿將本機放置於地毯之類的封閉空間內，因為那樣可能會阻礙機器的通風槽的氣流。對機器進行任何輸出入連接前，請確保機器已關機。

為方便您連接，NAD D3020 選用了不同顏色的 RCA 插孔。類比輸入右聲道插孔與左聲道插孔的顏色分別為紅色和白色，數位同軸輸入則為橘色。另有光纖、USB(B 型)與 3.5 立體聲輸入。為了取得最佳的性能和可靠性，請您選用高質量的信號線。請確保所有的信號線都未受到任何的損壞，且所有的端子都已插緊。

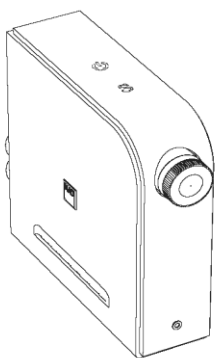
如您在一段長期時間內不打算使用本機，請將本機的電源插頭從 AC 電源插座上拔出。

如果有水不慎進入您的 NAD D3020，請切斷機器的供電，然後將電源插頭從 AC 插座上拔出。機器必須經過合格的維修技術人員檢查方可被再次使用。

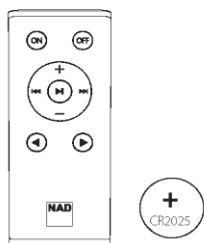
請勿擅自打開機器的機殼，本機器內沒有可供用戶自行維修的部件。

請使用柔軟的乾布清潔機器。在必要的情況下，也可以用略蘸肥皂水的布進行清潔。請勿使用含苯的溶液或揮發性的溶劑清潔本機。

二、包裝內容物



主機本體



遙控器/電池



電源線



3.5mm→光纖轉換頭

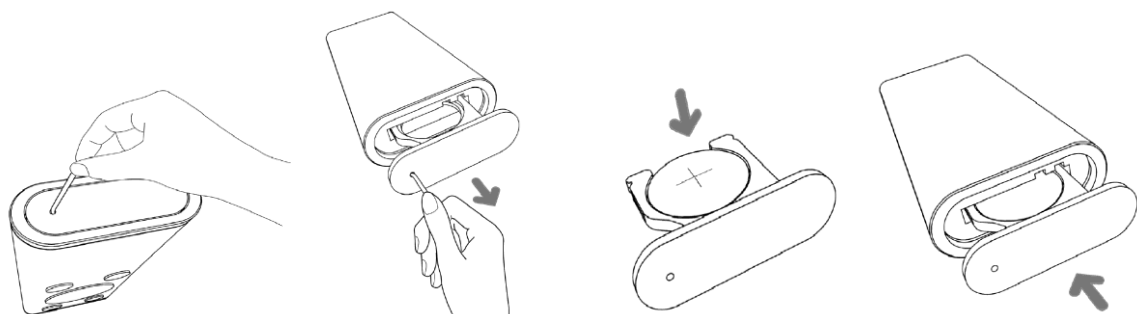


主機腳墊

備註：因 D3020 為桌上型音響，為日後轉換環境使用或運輸安全用途，建議您保留包裝盒、主機包裝布與盒內所有配件以供日後移動使用。

三、使用前安裝說明

1. 遙控器電池安裝



(1).請使用硬質棒狀物
將電池底蓋鬆開。

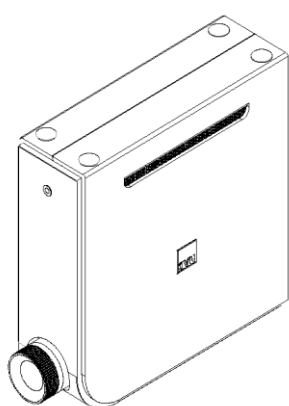
(2).將底蓋拉出來。

(3). 放入電池，
正極在上。

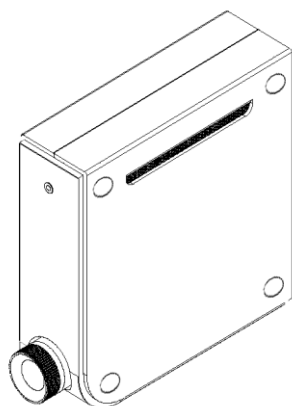
(4). 再將底蓋蓋上。

2. 主機腳墊安裝

請使用包裝內附的黑色半球型軟墊安裝於本機底部；當欲直立放置時，請按照(圖一)位置安裝；當欲傳統橫向放置時，請照(圖二)位置安裝；推薦直立放置，可節省您寶貴的桌面空間。安裝腳墊時，四邊請上下左右整齊如(圖三)對準，可使機器於放置桌面時達到最穩定的狀態與音質效果。



(圖一)直立放置安裝

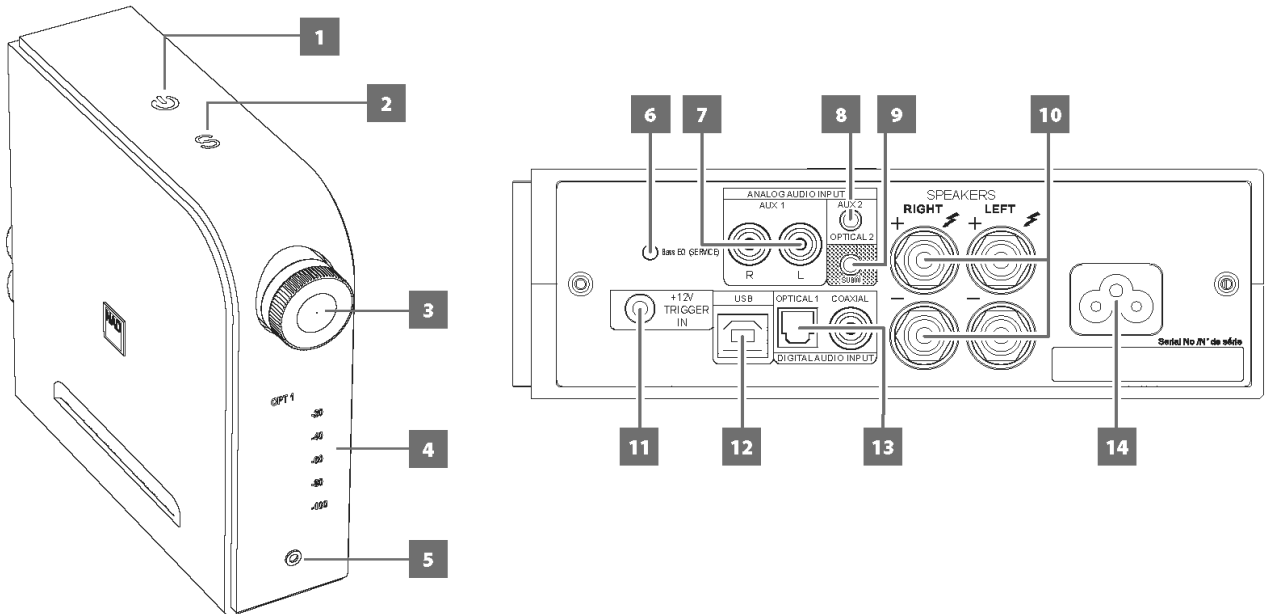


(圖二)橫向位置安裝



(圖三) 安裝時四邊對齊

四、機器各部位說明



1. 電源開關鍵/指示燈

電源供應器連接後，電源開關指示燈亮起為紅色，表示目前機器為 Standby 待機狀態。本機電源開啟採觸控式，直接按壓開啟電源會轉為高亮度白光，進入運作狀態，前面板狀態顯示屏幕也會亮起白光，顯示上一次訊源位置。

2. 訊源選擇鍵

訊源選擇鍵同為 LED 採觸控式，直接按壓切換訊源輸入，訊源顯示由上向下(或由右向左)依次為 OPT1(光纖 1)→OPT2(光纖 2) →COAX (同軸) →USB→AUX1(RCA) →AUX2(3.5mm) →BT(藍芽裝置)，重覆選擇。

3. 音量旋鈕

此旋鈕為專用音量旋鈕，向右(順時針)轉動為增大音量，向左(逆時針)轉動為減小音量；前面板 LED 屏幕有音量顯示。

4. 狀態顯示 LED 屏幕

開機運作後，LED 狀態顯示屏幕顯示

- (1). 左側(或上側)顯示當前訊源位置，訊源顯示由上向下(或由右向左)依次為 OPT1(光纖 1)→OPT2(光纖 2) →COAX (同軸) →USB→AUX1(RCA) →AUX2(3.5mm) →BT(藍芽裝置)
- (2). 右側(或下側)顯示當前音量大小，最小由-100dB 至最大 0 dB。

5. 耳機接孔

本機亦為高質素之耳機擴大器，耳機孔位為 3.5mm 立體聲規格插座，請使用高品質的 3.5mm 立體聲耳機連接。(備註: 6.3mm 耳機插頭請再接上 6.3mm→3.5mm 轉接頭)

本機耳機擴大機能具備高度阻抗對應力，即使高達 600 Ohm 的耳機仍能應付自如。

本機接上耳機後，喇叭的聲音會自動切為靜音。

6. Bass EQ (低頻增益)

按下開關可開啟低頻強化效果，增加 6 dB 的低頻。開啟同時前面板 LED 屏幕音量顯示下方會顯示 ” BASS” 字樣；再按下開關關閉，” BASS” 字樣消失。

7. AUX1 (類比 RCA 輸入)

連接具備類比 RCA 立體聲輸出的設備，如 CD/DVD/藍光 BD 播放器、選台器等。

8. AUX2 (3.5mm 立體聲輸入/光纖 2 輸入)

連接具備 3.5mm 立體聲耳機頭輸出的隨身設備，如隨身聽、手機；另包裝內提供 3.5mm→光纖轉換頭，本組輸入可另當第 2 組光纖輸入。

9. SUBW (超低音輸出)

可輸出超低音訊號，請自行準備訊號線以便連接主動式超低音喇叭，進一步提昇整體音質。

10. SPEAKERS (喇叭端子座)

本機提供高級香蕉插型喇叭端子座，除傳統裸線直接連接外，喇叭線材可接駁香蕉插頭直接連接本機喇叭端子座。連接請注意，紅色為正極(+)，黑色為負極(-)。

11. +12V TRIGGER IN (12V 觸發控制信號輸入)

12V 觸發控制信號輸入插孔用於對同樣具備此項功能的外部設備進行控制，外部設備須具備+12V TRIGGER OUT 輸出端，如電動投影布幕、AV 擴大機等。使用連接線為 3.5mm 單聲道→3.5mm 單聲道訊號線。

12. USB 輸入

桌上型電腦(PC/MAC)或 NoteBook 當作訊源使用時輸入連結，請使用 USB 2.0 A-B 規格之 USB 線連結，扁平之 A 端連接電腦，方型之 B 端連接本機。(註：D 3020 連結電腦需安裝專用驅動程式”NAD USB Driver”，已附在說明書光碟內或至 NAD 原廠官網下載)

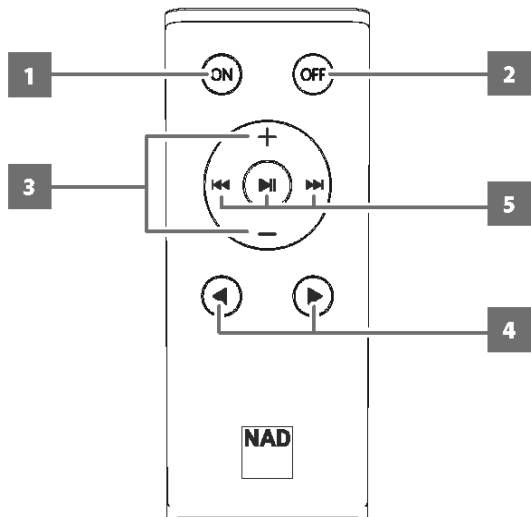
13. 數位音訊輸入群

本機提供數位光纖(OPTICAL)與數位同軸(COAXIAL)輸入，連接具數位輸出的器材，如 CD 唱盤、BD/DVD 播放機、遊戲機、數位電視或機上盒等。(註：D 3020 無法解碼 DOBLY 與 DTS 音效，BD/DVD 播放機與遊戲機數位輸出須設定為 PCM 輸出。)

14. 電源線接孔

請使用本機提供的電源線，切勿使用它種規格電源線以免損害機體。若須移動機器，請先按壓電源開關至待機狀態，再拔除電源線。

五、遙控器說明



1. ON (電源開啟)

機器於待機狀態(開關鍵與 S 鍵為紅色)下，將電源開啟(開關鍵與 S 鍵為白色亮光)

2. OFF (電源關閉)

關機返回待機狀態。

3. +/- (音量控制)

按 + 為增加音量，按 - 為減低音量。

4. ◀/▶ (訊源選擇)

按 ▶ 訊源由上而下，按 ◀ 反之。

5. ◀◀/▶▶(前後選曲) / ▶|| (播放)

操作 NAD CD 或收音機用。

六、連接藍芽裝置

圖表依 SMASUNG Android 平板電腦為範例，其餘各家廠牌及系統請依照其說明書上藍芽裝置使用說明進行。第一次進行連接請依照下列圖示進行操作。



(1). 將 D3020 開機後，隨身裝置請在設定頁面中將藍芽開啟，進行掃描動作，D3020 出現於可用的裝置列表中。(備註：每台 D3020 都有專屬序號列對應)



(2). 再直接按頁面裝置上的 D3020 進行配對動作。

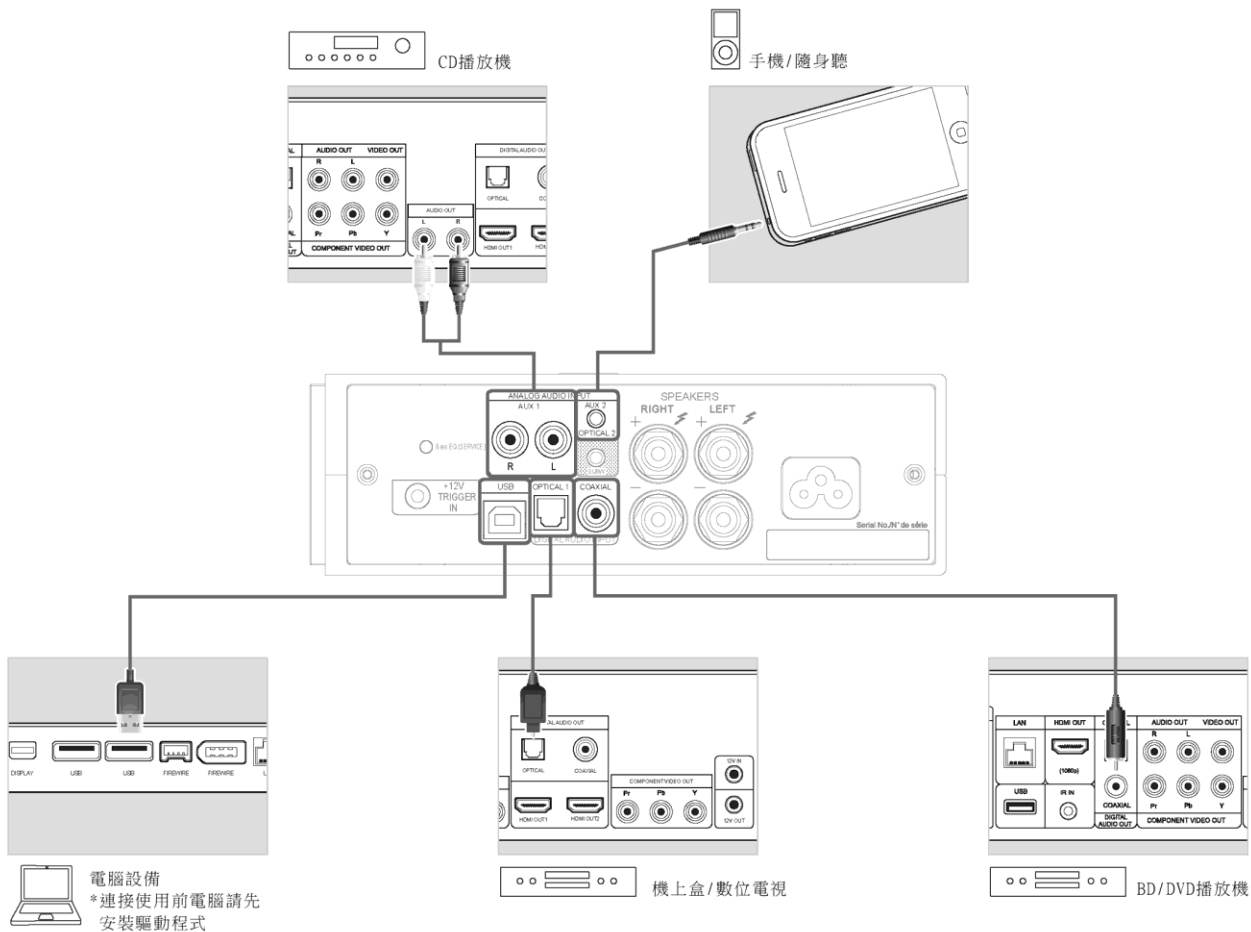


(3). 上述步驟 D3020 配對成功後(已配對)，再按一次 D3020 進行連接動作，連接成功後即可透過 D3020(請訊源選擇切換至 BT)播放平板電腦或智慧型手機上的音樂。

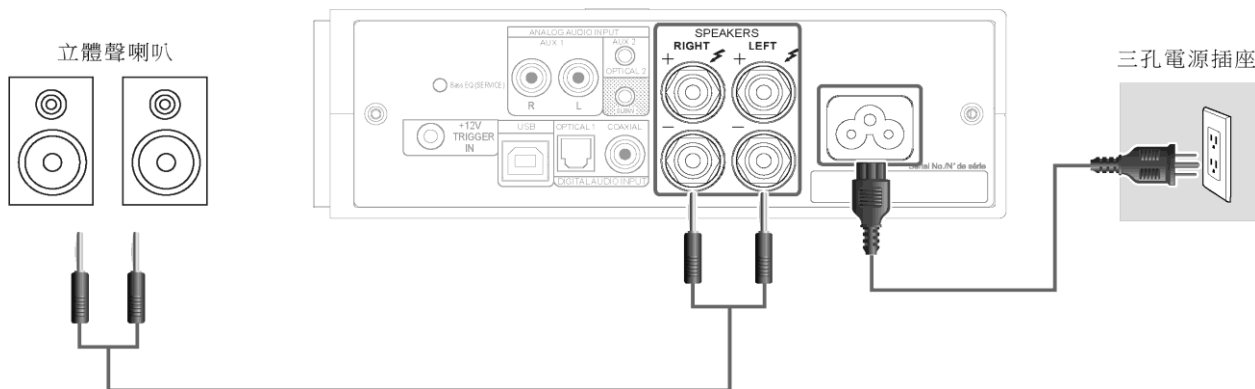
(備註：下次重新開啟 D3020 及隨身裝置，裝置藍芽頁面上的 D3020 均已自動配對好。)

七、簡易訊源連接圖

1. 輸入訊源連接



2. 喇叭/電源連接



八、本機商品特點

1. 內建藍牙接收器，支援所有智慧型手機、平版電腦等隨身裝置音樂播放。
2. 藍牙音效傳輸支援高音質 **apt-X** 音質提升技術。
3. 內建綜合擴大器機能，平均輸出 30W/ch (8 ohms) D 類放大。
4. NAD 獨家 **PowerDrive™** 「功率氣囊」電路系統。
5. 電源開關與訊源切換皆使用新潮便利之觸控式操作設計。
6. 直立式放置與橫向放置雙重擺位設計。
7. 高級耳機擴大器，對應最高耳機阻抗值達 600 Ohms。
8. 搭載大型無段油壓式音量控制旋鈕，轉動便利順暢。
9. LED 屏幕可顯示當前運作訊源與音量。
10. USB 採用非同步(Asynchronous)傳輸方式，實現高速、電腦端自動設定之機能。
11. 豐富的輸入介面，多達 4 組數位訊源輸入(光纖 x2，同軸，USB)，2 組類比輸入 (AUX1/AUX2)
12. USB、同軸與光纖皆支援高解析 24 bits/ 96 kHz 取樣頻率。
13. 附有超低音輸出，可再外接主動式超低音提昇低頻效果與整體音質。
14. BASS EQ 機能，開啟後可增加 6 dB 的低頻強化效果
15. 搭載 +12V 觸發控制信號輸入，可連控外部設備進行控制。
16. 附贈簡易型遙控器，方便音量、訊源切換、開關機等基本操作。

九、本機規格

- 額定電壓規格：100-120Vac/60Hz，最大 220-240Vac/50Hz
- 額定消耗功率：50W
- 待機消耗電力： ≤ 0.5 W
- 平均輸出功率：30W/ 8 ohms
- 最大輸出功率：65W/ 8 ohms，105W/ 4 ohms，150W/ 2 ohms
- 數碼輸入：USB (Asynchronous)、同軸 x 1、光纖 x 2
- 類比輸入：RCAx1、3.5mm Stereo x 1
- 無線傳輸：藍芽，支援 **apt-X** 音效
- 超低音輸出：3.5mm Mono
- 耳機輸出：3.5mm Stereo
- 對應取樣頻率：32kHz、44.1kHz、48kHz、96kHz(88.2kHz)
- 對應 Bit-depth：16bit、20bit、24bit
- 頻率響應：20 Hz~96 kHz (0dB to -0.3dB)
- 訊噪比： ≥ 90 dB
- THD： $\leq 0.005\%$
- 體積：58 x 186 x 219mm
- 重量：1.38 kg



www.NADelectronics.com

©2013 NAD ELECTRONICS INTERNATIONAL

A DIVISION OF LENBROOK INDUSTRIES LIMITED

台灣總代理：迎家音響事業股份有限公司 TEL: 02-2299-2777