

Wharfedale
BRITAIN'S MOST FAMOUS LOUSPEAKERS

Movie Star MS-100HCP
主動式超低音喇叭
家庭劇院套裝喇叭組



中文使用說明書

一、重要的防護措施

1. 保存好說明書。
2. 注意所有警告信息。
3. 按照說明進行操作。
4. 不要在靠近水的地方使用本設備。
5. 只能用乾布清潔。
6. 不要擋住通風口，根據廠家的指示說明進行安裝。
7. 不要將設備安裝在熱源附近，如電熱爐，散熱片，爐子，或其他產生熱能的設備。
8. 不要忽視帶極性指示的插頭與接地插頭的安全保護作用，帶極性指示的插頭有兩個插頭片，其中一個比另一個寬。接地插頭有兩個插頭片，和一個接地的插頭。寬插頭片與接地插頭都是為了您的安全設計的。如果隨機提供的插頭無法插入插座內，請求助於電工更換絕緣插座。
9. 防止踩踏電源線，或特別夾捏插頭，方便插頭或從設備接出的連接點。
10. 只使用廠商指定的附件或零件。
11. 只使用廠商指定的或與設備一起出售的推車，架子，三腳架，支架，或桌子。使用推車時，請小心移動裝有設備的推車，防止從車上跌下受損。
12. 閃電或長時間不使用時，請從插座上拔掉設備的插頭。
14. 請向合格的技術服務人員諮詢一切維修的情況，設備受損時要求提供技術服務，如電源線或插頭損壞，潑濺上液體，有物品墜落到設備上，設備淋雨或受潮，無法正常工作，或設備墜落。
15. 需要維修服務的損壞在以下的情況，請拔掉電源，由合格的維修服務人員進行維修：
 - A. 電源線或插頭已損壞。
 - B. 物體已掉進或液體已被倒瀉入設備。設備被淋雨。
 - C. 果設備按照如下指示不能正常操作，只能調整操作說明中包括的控制功能，因為如果調整不當可能導致設備損壞，就需要維修技工花費大量的工作時間將設備恢復到正常的狀態。
 - E. 設備曾被跌過或是外殼已被損毀。
 - F. 設備似乎不能正常操作，或者顯示出在性能上有明顯的改變。
16. 固體與液體進入機器應該小心不要讓物體或是液體透過個洞孔倒瀉入外殼。因為可能接觸到電流或帶電部分，導致火災或電擊。該設備不能置於雨淋或水濺之處，也不能將裝水容器，比如花瓶等置於其上。
17. 電池注意環保，不要隨意丟棄用過的廢舊電池。
18. 如果設備是內置式安裝，如書櫃或架子上，請確保有足夠的通風。設備頂端和兩側保持20cm（8"）的高度，後面各保持10cm（4"）的寬度。設備支架或上方遮板的後邊緣應距離後面板或牆壁10cm（4"），留出通風散熱的空間。

二、包裝內容物

1. MS-100 主動式超低音喇叭 x1 (含電源線)



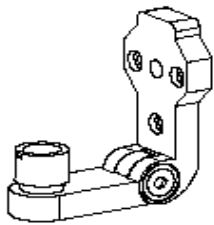
2. MS-100 衛星喇叭 x4 (前置主聲道/後置環繞聲道)



3. MS-100 中置喇叭 x1

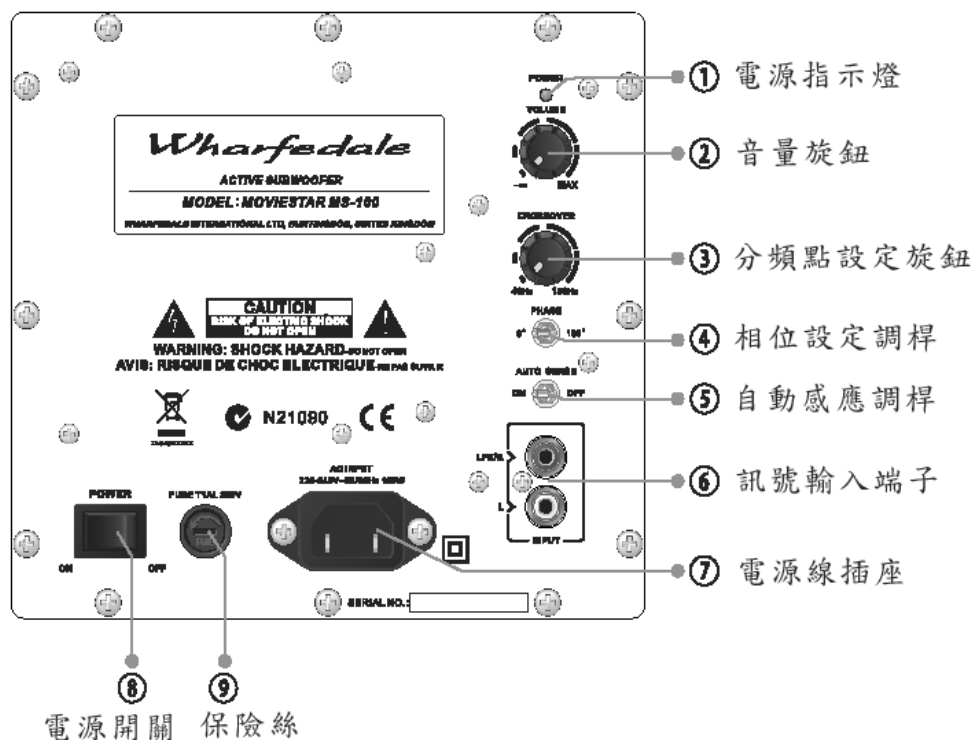


4. 壁掛架組 x4 (含螺絲及螺絲托座、栓子等配件)



5. 說明書/保證卡

三、主動式超低音喇叭機背部位說明



四、主動式超低音喇叭各部位操作說明

1. 電源指示燈

電源開關設置在ON 位置時，此指示燈亮。

紅色：設備處於待機模式。 綠色：設備處於操作模式。

如果電源打開，有信號輸入時，MS-100 主動式超低音喇叭自動進入操作模式。

當暫時沒有信號輸入時，MS-100 主動式超低音喇叭自動進入待機模式。

2. 音量旋鈕

使用此旋鈕調節重低音的音量。

逆時針轉動音量變小，順時針轉動音量變大。

3. 分頻點設定旋鈕

使用此旋鈕可以選擇頻率範圍，從而截止發送到超低音喇叭的信號。根據揚聲器系統的特點，您可以選擇40Hz到150Hz 之間的任意一個頻率。

4. 相位設定

使用此相位設定MS-100 主動式超低音喇叭的效果。通常情況下，相位設定在“0度”位置。根據連接的揚聲器或MS-100 主動式超低音喇叭的安裝環境，“180度”有時可能會產生較好的效果。

5. 自動感應

電源開關設置在“ON”，自動感應也選擇在“ON”，當有信號輸入時，MS-100 主動式超低音喇叭自動感應進入操作模式；當暫時沒有信號輸入時，MS-100 主動式超低音喇叭自動進入待機模式，此時電源開關可以永遠設置在“ON”。

自動感應選擇在“OFF”時，當信號輸入時，請將電源開關設置在“ON”，方可啟動超低音。

注意：

如果輸入信號是連續的，自動感應功能就會運行。

如果自動感應功能無法正常運行，請嘗試稍微增加（或減少）劇院擴大機上超低音揚聲器的輸出電平。

6. 訊號輸入端子

劇院擴大機或一般綜合擴大機信號輸出連接處，劇院擴大機請用單聲道訊號線連接至紅色(R)輸入端；一般綜合擴大機請用雙聲道訊號線同時連接紅色(R)與白色(L)輸入端。

7. 電源線插座

請用包裝內附的電源線連接此處，台灣需符合110V電壓規格。

8. 電源開關

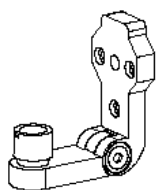
開啟電源“ON”，無訊號時指示燈為紅色，處於待機；訊號輸入啟動時指示燈為綠色，為運作狀態，開關在“OFF”時，則永久關機，指示燈不亮。

9. 保險絲

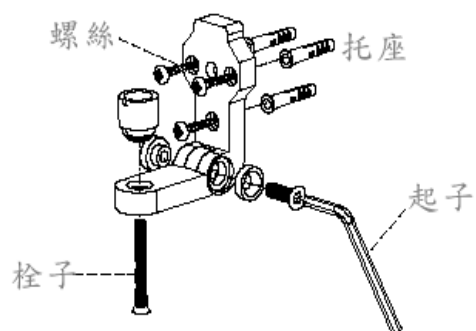
超低音故障時，請合格維修人員檢查保險絲，轉開此旋鈕蓋，即可更換保險絲。

五、喇叭壁掛安裝說明

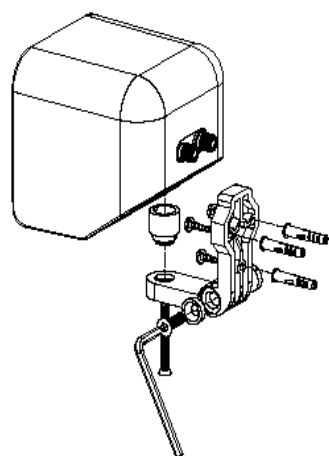
1. 取出包裝內附的壁掛架組，共五組，含螺絲及栓子等配件。



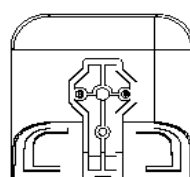
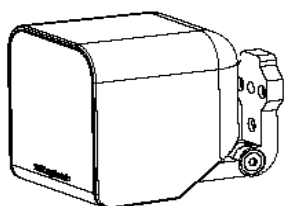
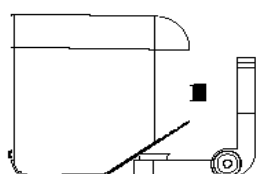
2. 螺絲x3配合托座將壁掛架固定於牆面，建議前置主聲道衛星喇叭固定位置於視聽人耳對齊，後置環繞聲道高於人耳約50公分，中置聲道儘可能接近電視。



3. 壁掛架固定牆面後，再使用栓子穿過套件與喇叭底座的螺絲孔位栓緊；最後再使用起子將壁掛架兩側用螺絲轉至牢固為止。



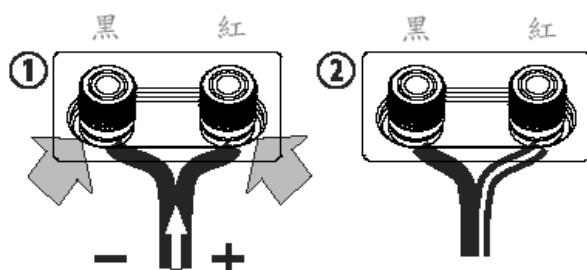
完工各角度圖



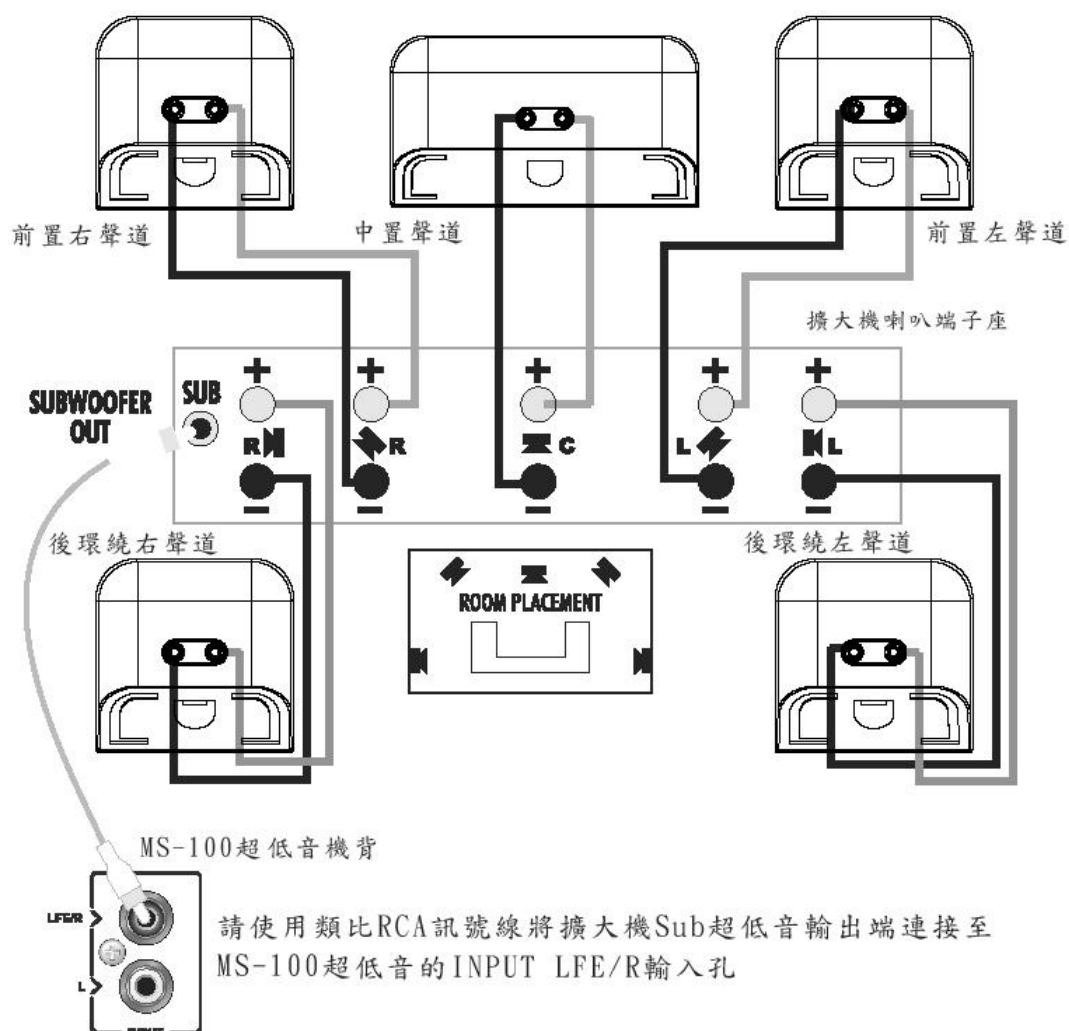
六、喇叭與劇院擴大機連接說明

1. 喇叭線與喇叭端子座連接

轉開喇叭端子，將喇叭線金屬導體部位套入端子孔位內；喇叭線正極端對準紅色端子座，負極端對準黑色端子座；最後朝反方向鎖緊端子座，切勿鬆動，以免接觸不良，引起發聲異常。



2. 喇叭線與劇院擴大機端子座連接



七、產品規格

1. MS-100 主動式超低音喇叭

- 設計型式 帶功率主動型反射式
- 低音單體 200mm(8吋)長衝程
- S/N噪訊比 86 dB
- 輸入靈敏度 200mV for 75W
- 頻率響應 35~200 Hz (+/- 3dB)
- 輸入阻抗 20 k ohms
- 輸出功率 75W / RMS (Class AB) 150W/最大
- 輸入端子 RCA × 2
- 可調式分頻點 40~50 Hz
- 最大音壓 108 dB
- 尺寸(高*寬*深) 315×340×310 mm
- 重量 8.1 公斤

2. MS-100 衛星喇叭

- 單體 75mm(3吋)全音域
- 頻率響應 130Hz~20 kHz
- 標準阻抗 4 ohms
- 建議功率 15~50W
- 靈敏度 88 dB
- 尺寸(高*寬*深) 98×100×107 mm
- 重量 0.66 公斤/支

3. MS-100 中置喇叭

- 單體 75mm(3吋)全音域
- 頻率響應 120Hz~20 kHz
- 標準阻抗 4 ohms
- 建議功率 15~50W
- 靈敏度 88 dB
- 尺寸(高*寬*深) 98×176×107 mm
- 重量 0.81 公斤/支