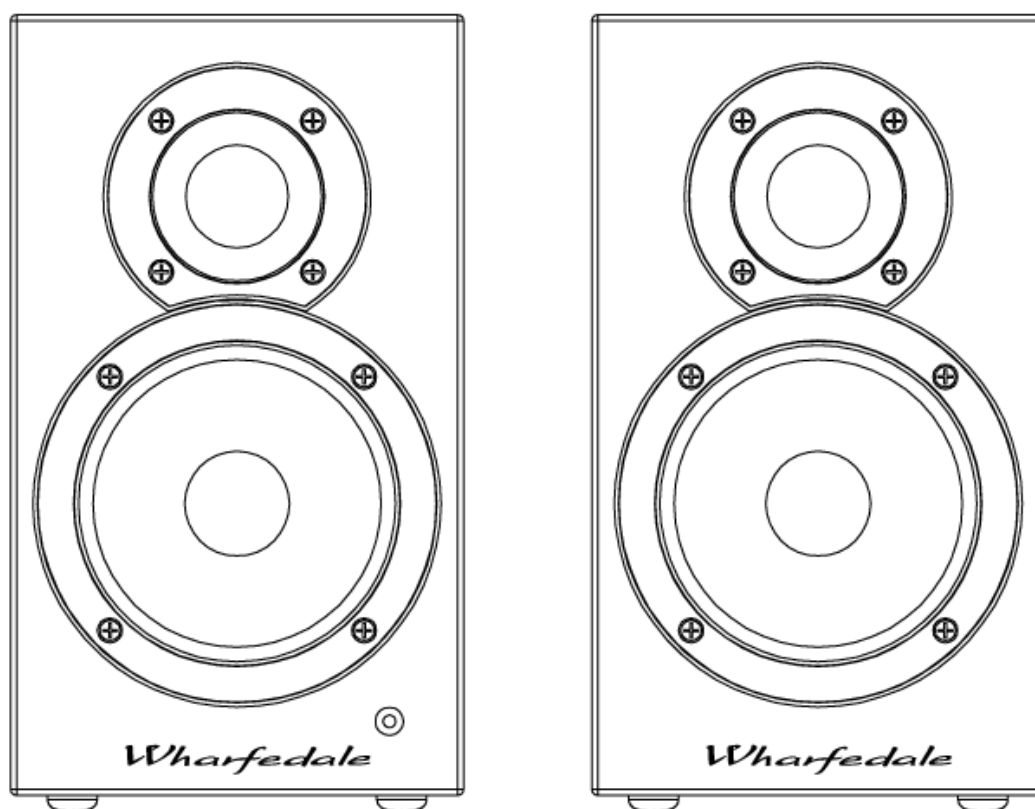


Wharfedale
BRITAIN'S MOST FAMOUS LOUDSPEAKERS

DS-1

無線藍芽揚聲器



中文使用說明書

一、安裝使用前說明

應將 DS-1 揚聲器放置於平穩的表面。避免將本機放置於受到陽光炙曬、靠近熱源或潮濕的地方。確保通風充足。進行任何輸出入連接前，請確保已關機。

如您在一段長期時間內不打算使用本機，請關閉電源開關，並將本機的電源插頭從 AC 電源插座上拔出。

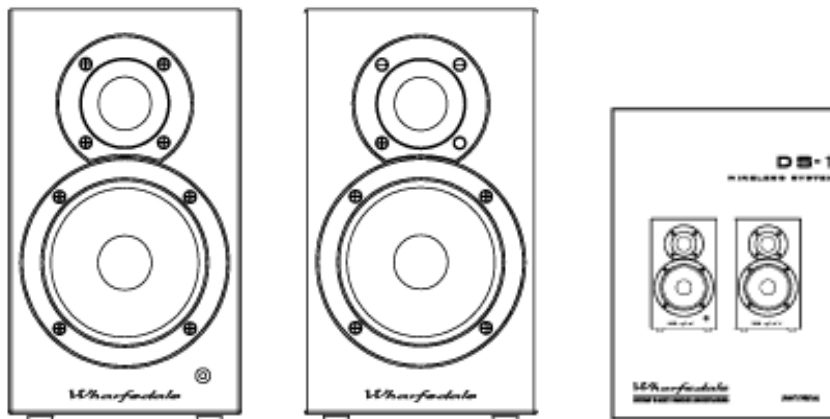
機器必須經過合格的維修技術人員檢查方可被再次使用。

請勿擅自打開揚聲器背後的機殼，本機器沒有可供用戶自行維修的部件。

請使用柔軟的乾布清潔機器。在必要的情況下，也可以用略蘸肥皂水的布進行清潔。請勿使用含苯的溶液或揮發性的溶劑清潔本機。

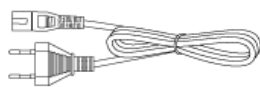
二、包裝內容物

請確認包裝外箱內的物品是否齊全，若有缺失請聯繫經銷商或當地代理商。

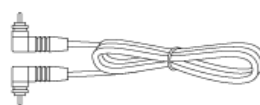


DS-1 本體一對

說明書



電源線



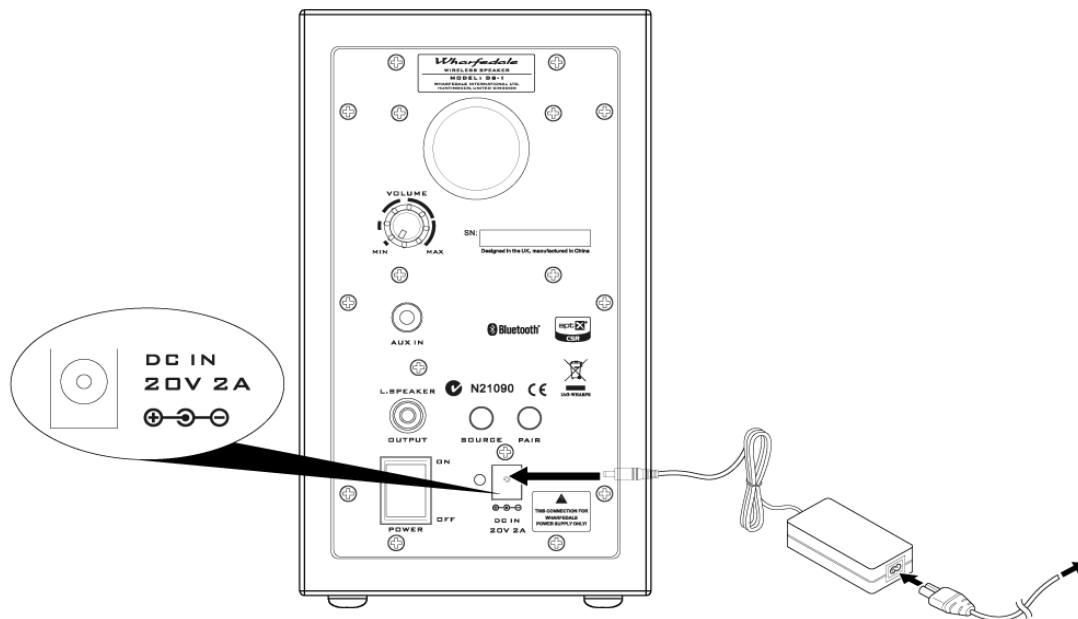
喇叭連接訊號線



電源供應器

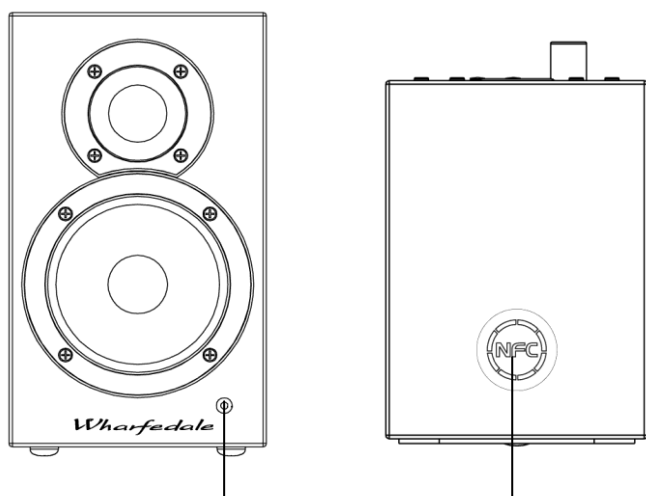
三、使用前安裝說明

1. 將揚聲器放置於平坦的桌面或喇叭架上，務必保持平衡不搖晃。
2. 取出內附的電源線、電源供應器與訊號線。
3. 請先將電源線與電源供應器接好，再如下圖連接喇叭與電源插座，請使用內附的電源供應器，規格為 **Output：20V 2A**，切勿使用市面不同規格的供應器。



4. 再使用內附的訊號線連接左、右聲道喇叭，即完成安裝。

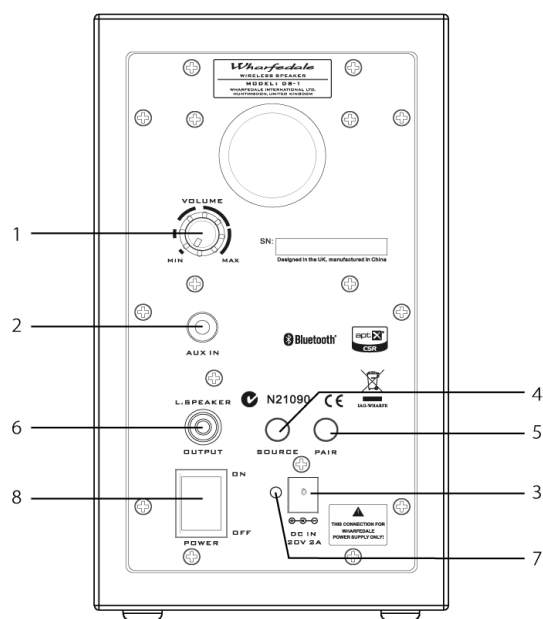
四、喇叭各部位說明



播放狀態指示燈

藍芽 NFC 接觸面

- 藍燈- 藍芽/黃燈- AUX



1. **音量控制**：向右旋轉，音量增大；向左旋轉，音量減小至無聲。
2. **AUX IN**：3.5mm 耳機孔輸入，可連接手機、平板、MP3 隨身聽、電腦等具耳機孔輸出的裝置。
3. **電源輸入孔**：連接電源供應器。
4. **SOURCE**：訊源切換，前面指示燈藍燈時為藍芽播放；黃燈時為 Aux 播放。
5. **PAIR**：藍芽裝置配對切換，按壓時切掉正在撥放的藍芽裝置，再換成另一藍芽裝置配對播放。
6. **OUTPUT**：使用內附訊號線連接至另一喇叭 INPUT。
7. **電源指示燈**：黃燈時為播放運作狀；紅燈時為待機狀態。
8. **電源開關**：ON 為開機；OFF 為關機，電源指示燈滅。

五、播放操作說明

1. 藍芽裝置配對播放

- 先按壓機背後的 Source 鍵，確認前面撥放指示燈為藍燈。
- 將手機、平板等智慧隨身裝置或電腦的藍芽裝置打開，第一次使用時，請進行搜尋及配對動作，配對裝置名稱為「Wharfedale DS-1」。
- 配對成功後，進行連接動作即可播放。
- 若需更換另一台裝置播放，請關閉目前撥放裝置的藍芽，或按壓機背的 PAIR 鍵，取消目前撥放裝置，另一台裝置即可配對操作播放。

備註：DS-1 的藍芽裝置採用最新高階的 CSR 藍芽 4.0 規格，並內建高音質 Apt-x 音效編碼技術，若您的隨身智慧裝置支援 Apt-X，即可同步對應此高音質效果。

2. 藍芽 NFC 裝置快速撥放

- 先按壓機背後的 Source 鍵，確認前面撥放指示燈為藍燈。
- 若您的隨身智慧裝置支援 NFC(近距離無線通訊)，將裝置的藍芽與 NFC 打開，即可將裝置的背部與喇叭的 NFC 接觸面靠近，自動感應後即可立即撥放。
- 若需更換另一台裝置播放，請按壓機背的 PAIR 鍵，取消目前撥放裝置，另一台裝置即可操作播放。

六、產品規格

- 型 式： 2 音路主動式揚聲器(內建藍芽接收機能)
- 高 音： 20mm 絲質軟半球高音
- 低 音： 100mm Woven Kevlar 低音單體
- 藍芽規格：4.0 BC8 支援 apt-X
- NFC：有
- 輸入介面：類比輸入- 3.5mm AUX in
- 輸入靈敏度：350 mV
- 平均輸出功率：7W
- 最大輸出功率：14W
- 頻率響應：50Hz ~ 20KHz (+/-1.5dB)
- AC 電源：85V~265V / DC 電源：20V / 2A
- 消耗電力：35W max
- 待機耗電：< 0.5W
- 尺 寸：110W×190H×148D (mm) (深度不含機背控制鈕)

Wharfedale
BRITAIN'S MOST FAMOUS LOUDSPEAKERS

www.wharfedale.co.uk

©2014 IAG GROUP LTD.

台灣總代理：迎家音響事業股份有限公司 TEL: 02-2299-2777