

# Mission

## QX-5 + QX-1 + QX-C

### 音質好、動態強！ 可以看電影又能聽音樂！

多聲道喇叭 · 文／許慶怡 · 攝影／方圓 · 李春廷

QX系列是Mission品牌創立40周年的全新多聲道系列喇叭，QX系列延續之前LX系列的優良設計，同時針對單體材料做了提升性能的改良，具備許多Mission專利技術，讓喇叭不僅可以呈現電影音效出色的大動態聲音效果，也能在播放音樂時創造出水準之上的音質表現，這其實也是Mission喇叭一貫的優點，可以看電影，也能用來聽音樂，QX系列如何將這樣的精神衣鉢相傳，我們就接著看下去。

我想會用10幾萬元預算規劃一套多聲道劇院系統的人，多少一定都會希望產品能帶來多種的使用效益，不僅能搭配液晶電視、投影機來看電影，聆聽音樂也可以獲得很好的音質表現，畢竟錢都開下去了，怎能接受喇叭僅有單一功能？英國音響品牌Mission就長期標榜自家產品具備多元使用的本事，無論是入門的產品還是中高價位的系列，消費者都能透過它們來享受多元化的居家影音娛樂。

今年適逢Mission品牌成立40週年，許多音響品牌每逢立業整數年都會推出紀念作品，Mission雖然

沒有刻意去凸顯「週年紀念」，但今年新推出的喇叭不免還是會讓人特別關注。QX系列是Mission今年最新推出的喇叭，這款喇叭從設計上就不同於過往的產品，Mission特別邀請德國音響工程師操刀，以最新的CAD繪圖軟體與技術協助設計，喇叭上頭也具有許多創新的單體技術，雖然沒有特別說是40週年紀念喇叭，但從這些講究不難看出Mission對QX系列的重視。

QX系列和過去Mission喇叭一樣，同系列會針對落地、中置、環繞喇叭推出多款不同的型號，QX系列一共有7款喇叭型號，包括QX-

5、QX4、QX3等3款落地喇叭，QX-1、QX-2兩款書架喇叭，以及QX-S環繞喇叭與QX-C中央聲道。當然這樣的產品規劃方式用意無他，就是要讓消費者能有更多的選擇，不管是想聽兩聲道還是多聲道，都可以組出豐富的搭配。

前面我有提到QX系列採用很多Mission的專利技術，像是有搭配尖鼻子相位錐的環狀高音單體、搭配梳紋反向懸邊長纖維紙盆低音單體等新技術，而這些設計也讓QX系列成為充滿焦點的產品，不光是從外觀就可以看出有著與其他喇叭截然不同的風格，聲音更可以同時兼







#### QX-5 左右聲道

●形式：三音路四單體低音反射式 ●單體：38mm高級紡織環狀半球高音單體×1、150mm吋長纖維振膜中低音單體×2、300mm長衝程低音單體 ●頻率響應：36Hz-40kHz ●分頻點：1.8kHz/180Hz ●靈敏度：90dB ●阻抗：8歐姆 ●建議功率：30瓦-200瓦 ●尺寸(H.×W.×D.)：1120×220×400mm(高度含腳釘) ●重量：30.6公斤 ●參考售價：63,900元



#### QX-1 環繞聲道

●形式：兩音路兩單體密閉式 ●單體：38mm高級紡織環狀半球高音單體×1、130mm吋長纖維振膜中低音單體×1 ●頻率響應：55Hz-24kHz ●分頻點：2.4KHz ●靈敏度：87dB ●阻抗：8歐姆 ●建議功率：25瓦-100瓦 ●尺寸(H.×W.×D.)：280×195×250mm ●重量：6.31公斤 ●參考售價：19,900元

顧多聲道音效的大動態，與兩聲道的高音質表現，讓消費者可以透過這套喇叭同時滿足看電影與聽音樂的需求。

### 美麗又紮實的箱體

先從外觀開始看，QX系列和過去Mission喇叭方正的造型不太一樣，喇叭四個邊角採用弧角式的設計，能減少箱體內的駐波，在箱體的頂部和底部嵌入了數位控制精密切割、磨砂噴油表面處理的鋁板飾面。整個QX系列箱體皆採用中密度纖維板，精確設計的內部支撐結構，可以加強箱體結構的穩定度，進一步降低

聲音的失真。視覺效果上，QX系列外觀也能在方正中帶有一種柔和、溫潤的獨特美感，不管是黑木色還是胡桃木的款式，都可以跳脫傳統居家音響單調規矩的式樣，展現出獨特的視覺美學。

### 高音單體採用尖鼻子相位錐

單體改良的部分，QX系列蘊含很多新設計，首先是高音單體皆有搭配尖鼻子相位錐，這個相位錐可以克服傳統球頂高音容易產生失真和聲波反相的現象，讓高音可以更自然地擴散。另外高音單體也採取了同心圓造型環狀振膜設計，這

樣的設計可以提升單體振動時的剛性，進而提升高頻的延伸，根據Mission設計團隊測試，QX系列高頻可以輕鬆達到40kHz。

### 梳狀反向懸邊中音單體

中音單體則是以特殊長纖維複合材質做為用料，讓音盆具有輕量、高剛性特質，經由對阻尼的優化，也能有效提升低頻延伸與動態方面的表現，在大功率與大動態下的聲音也不會失真。中低音單體還特別採用反向振動懸邊的設計，讓單體可以克服傳統波浪式懸邊的拉邊，在能夠承受大功率與大動態音

## 重要特點

- 高音採用尖鼻子相位錐與環狀振膜
- 中低音單體採用梳狀飾紋反向懸邊
- 中低音單體振膜採用長纖維材質
- 落地與中置喇叭單體運用MTM配置方式
- 箱體採用強化設計，降低震動產生的音染
- 書架喇叭單體上下顛倒，修正發聲時間差
- 喇叭以木紋貼皮搭配鋁質飾板，外型高雅精美



### QX-C 中央聲道

- 形式：兩音路三單體密閉式
- 單體：38mm高級紡織環狀半球高音單體×1、130mm吋長纖維振膜中低音單體×2
- 頻率響應：58Hz-24kHz
- 分頻點：1.6KHz
- 靈敏度：88dB
- 阻抗：8歐姆
- 建議功率：25瓦-120瓦
- 尺寸（H.×W.×D.）：175×550×170mm
- 重量：8.62公斤
- 參考售價：18,900元

## POINT

### 尊貴高雅的外型

從喇叭設計就可以看出QX系列是一套很講究的喇叭，外觀也不同於一般的平價喇叭，Mission在上頭融入許多別出心裁的精美設計。喇叭箱體的頂部和底部都有精密切割、磨砂噴油表面處理的鋁板飾面，落地喇叭也有搭配腳釘，讓喇叭以木紋搭配金屬的式樣，呈現出奢華的現代科技美感，可以讓你搭配家中擺設營造現代化家居風格。



樂的前提下，也可以大幅減少低頻諧波的失真。如果你仔細看中低音單體你還會發現懸邊上有設計類似剪紙飾品的獨特飾紋，這其實是Mission最新研發的專利「梳狀齒形低音飾圈」，它的功用當然不只在於好看，主要功用是能過濾掉多餘的中頻與諧波，以確保中頻的自然與純淨。

有發現嗎？QX-5箱體正面除了1.5吋高音與6.5吋低音單體之外，並沒有低音單體，難道說這對落地喇叭是兩音路三單體的配置？當然不是！它的12吋低音單體位於箱體側邊，因為Mission知道低頻是

沒有方向性的，不一定要安裝在前障板上，這樣一來也能避免低音單體運作時，前障板還要多一道抑振的工序。

這次搭配QX系列的其他聲道喇叭還包括做為環繞聲道的QX-1書架喇叭以及QX-C中央聲道，這兩款喇叭皆具備和QX-5相同的設計，分別在兩音路三單體與兩音路兩單體的架構上，納入尖鼻子相位錐環狀高音單體與梳紋反向懸邊長纖維紙盆低音單體，五聲道相同的設計相信也能讓聲音達到音質與平衡度最佳的效果。至於超低音的部分，本次尚無法取得，所以測試時我先

以QX-5進行兩聲道聆聽，瞭解這對喇叭的低頻性能再搭配合適的超低音進行5.1聲道測試。

### 明亮通透與溫暖的並存

QX-5的音色延續LX系列那股明亮、通透效果，並且能帶出音樂中豐富的細節資訊。這樣的聲音還有一個迷人之處，就是保有溫暖的音樂性，過去我們評測喇叭「明亮通透」與「溫暖」是評分表兩端截然不同的取向，但Mission自從LX系列透過良好的單體設計將這兩種調性完美融合之後，這種和諧、不衝突的並存就成為Mission新世代喇叭

## POINT

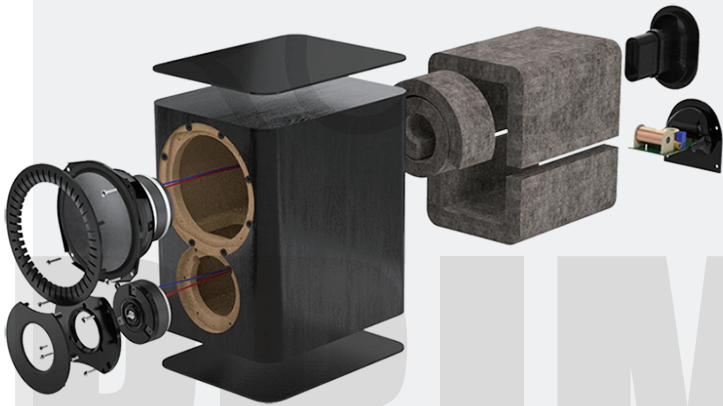
### QX系列高音單體

不同於上一代的LX系列採用超細纖維振膜高音單體，QX系列進化最具特色之處，就是採用搭配尖鼻子相位椎的同心圓振膜高音單體，原廠宣稱，單體中間的相位椎，可以克服傳統球頂高音容易產生失真和聲波反相的現象，幫助音場自然擴散。而採用同心圓設計的雙振膜，則可以讓單體在運動時增強振膜振動剛性，讓高頻響應能輕鬆達到40kHz。



### 顛倒單體配置修正發聲的相位差

Mission在過去的LX系列上，就將書架喇叭單體配置上下顛倒，QX系列中的QX-1、QX2兩對書架喇叭，以及QX-S環繞聲道同樣保留這樣的設計。將單體上下顛倒配置的目的無他，為的就是修正發聲位置的相位差。其實計算單體發聲位置應該以音圈為準，而不是振膜的頂端，尤其錐盆單體的音圈位置會比絲質振膜的音圈還要後面，把兩點連成一線作為發聲的平面其實是往前傾斜的，會造成音場、音像高度偏低，所以把單體顛倒能達到修正的效果。



### 強化箱體結構

QX系列除了書架喇叭的單體配置方式延續LX系列的作法，箱體也和LX系列一樣有做強化設計，讓喇叭具備超低共振的堅固音箱。QX系列所有喇叭箱體都使用中密度纖維板，箱體內部的整體結構以及支撐物都經過精確的計算與反覆的測試，可以達到最大限度的箱體強度。而喇叭四周的圓弧設計，也能減少箱體內駐波的產生，以呈現最完美的聲音表現。



的特色。QX-5一樣透過音域的平衡與足夠的解析力呈現出良好的音樂性，除了樂器可以還原傳真的音色之外，中頻也帶有飽滿柔和的討喜個性，人聲能轉化出生動表情，不會遲鈍、呆板，相當活潑。位於喇叭側面的12吋低音單體，也能發出暫態反應快速、衝擊力紮實的低頻聲能，因此在八坪左右的空間純以兩聲道聽音樂，QX-5就可以發揮出

一定的效果。

### 八坪空間轟得震天響

一開始測試多聲道表現時，我先試著以五聲道聽看看電影音效，整體來說包圍感、對白的迎面感、音場的開闊度都相當到位，唯獨低頻下潛的深度略有受限，配樂與動作場面的撞擊、爆破聲，比較無法透過極低頻感受到更宏偉、更深沈

的低頻威能。於是我為QX系列配上M&K SOUND X10，把80Hz以下低頻交給這顆超低音喇叭，希望透過這樣的方式讓系統獲得更完善的低頻表現。

經過「太平洋戰爭」、「攻殼機動隊」、「超級戰艦」等音效大片的洗禮後，我不得不說QX系列與MK SOUND的搭配還真是一套完美的組合，不管是整體聲音的平衡



## 中音單體梳狀飾紋搭配反向懸邊

QX系列的中低音單體式樣相當特殊，可以看到振膜懸邊有很不一樣的材質與設計。QX系列的中低音單體採用長纖維紙盆低音單體，他們在振膜中加入了特殊的長纖維複合材質，讓整個音盆的重量非常輕，剛性更好，通過對阻尼的優化，有助於拓寬低頻響應和優化動態效果，這樣的設計在大功率與大動態的表現中失真更低，令輸出效果更驚人，同時能夠釋放出更多的音樂細節。

懸邊設計也具備獨到的know-how，以最新的專利設計「梳狀飾紋」搭配反向懸邊的設計，讓單體不僅能承受大功率、大動態，也可以大幅減少低頻諧波的失真，並且透過「梳狀」齒形飾圈，過濾掉多餘的中頻及諧波，確保了中頻自然、乾淨。



### 表現力評量

	平均水準	優	特優
細節再生			●
衝擊力			●
承受功率			●
整體平衡性		●	
超低音表現			

### 個性傾向評量

	5	4	3	2	1	0	1	2	3	4	5	
外觀作工											●	精緻傾向
音質表現							●					剛性傾向
高頻特性							●					明亮傾向
中頻特性										●		飽滿傾向
低頻特性											●	豐滿傾向

性、音像的定位準度、聲音的衝擊效果、音效移動軌跡的流暢感、環繞包圍感的綿密度，都具有到位的表現，從大場面中爆破營造出來的震撼力，到戰場上子彈飛咻而過的擦耳感，都讓我獲得如同在電影院內觀賞的效果。

我們社內8坪試聽室對一般人來說算是大空間，QX系列喇叭體積其實算中等，但卻能把試聽室裡

頭注滿能量，換做是你我家中的客廳或者其他可以擺放音響的起居空間，絕對能帶來生猛有勁的效果。

## 全方位的居家音響

毫無疑問地，QX系列是一套可以讓你聽音樂兼看電影的多聲道喇叭，只要你為它匹配一台推力充足的環繞擴大機，除了好音質之外，你也可以更進一步感受到這套

## 參考軟體



攻殼機動隊 BD

細膩的畫面處理是本片最大的賣點，這種畫面自然也要搭配細膩的聲音資訊，本套系統具有極為出色的解析力，可以細剖出電影音效中的細膩聲音資訊，好比說少校開場撞破玻璃帷幕攻進餐廳的畫面，破裂的玻璃在龐雜但卻異常清晰的音效處理下，呈現出片片皆具實體感的瑩透效果。



超級戰艦 BD

本片戰艦轟擊時可以聽到超龐大的爆破聲響，外星戰艦營造出來的氣勢更是厲害，破海而出時低頻力道大到驚人，可以感受到席地而來、猛轟下體的音浪，而當外星人打出音波將神盾艦震得東倒西歪時，更可以貼切地感受鋪面而來的能量。

喇叭生猛、直接的劇院聲效，加上環繞包圍效果好，整體聲音平衡性也極佳，能滿足8坪以上空間的龐大聲能，想找一套可以爽爽地看電影、聽音樂時聲音又很討喜耐聽的多聲道喇叭，建議可以先試試QX系列再做決定。P

進口代理 | 迎家 02-2299-2777